

Cadmi - 1996

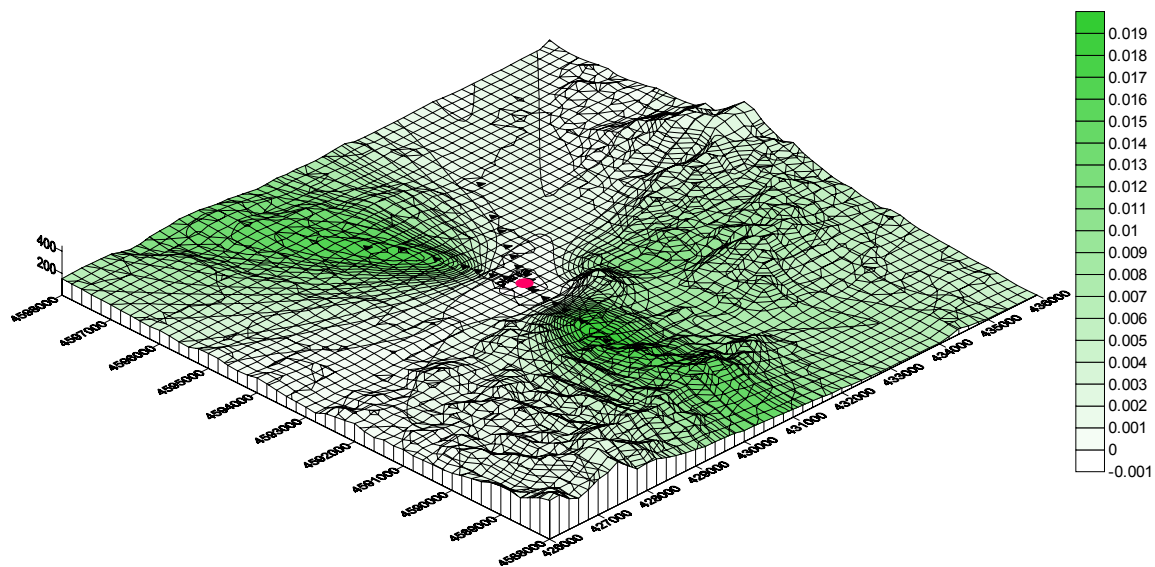


Figura 33.- Dispersió de les emissions de Cadmi (ng/m^3) al 1996.

Crom - 1996

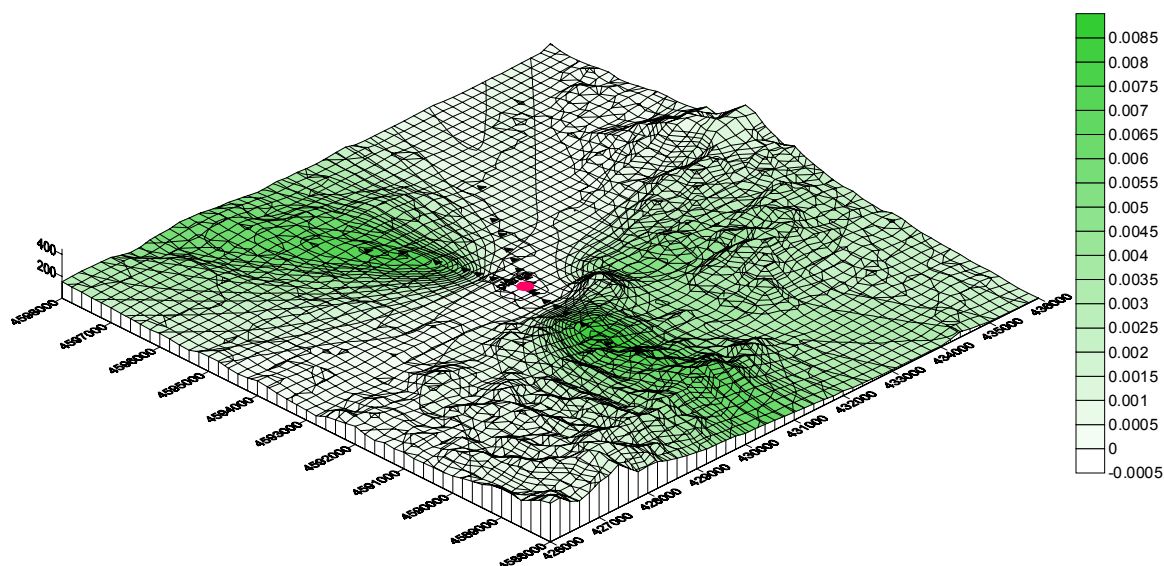


Figura 34.- Dispersió de les emissions de Crom (ng/m^3) al 1996.

Mercuri - 1996

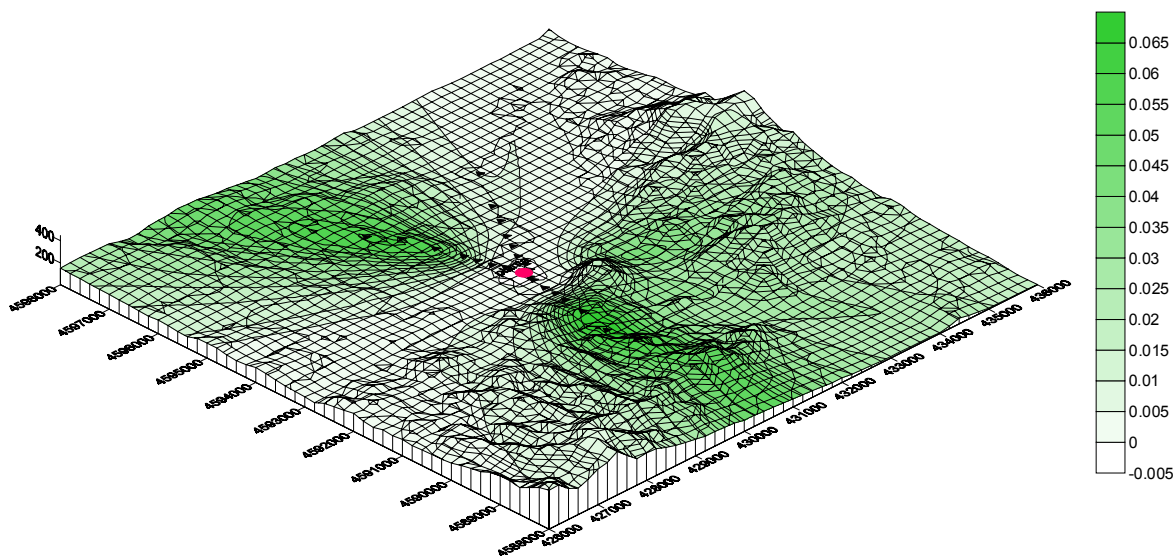


Figura 35.- Dispersió de les emissions de Mercuri (ng/m^3) al 1996.

Níquel - 1996

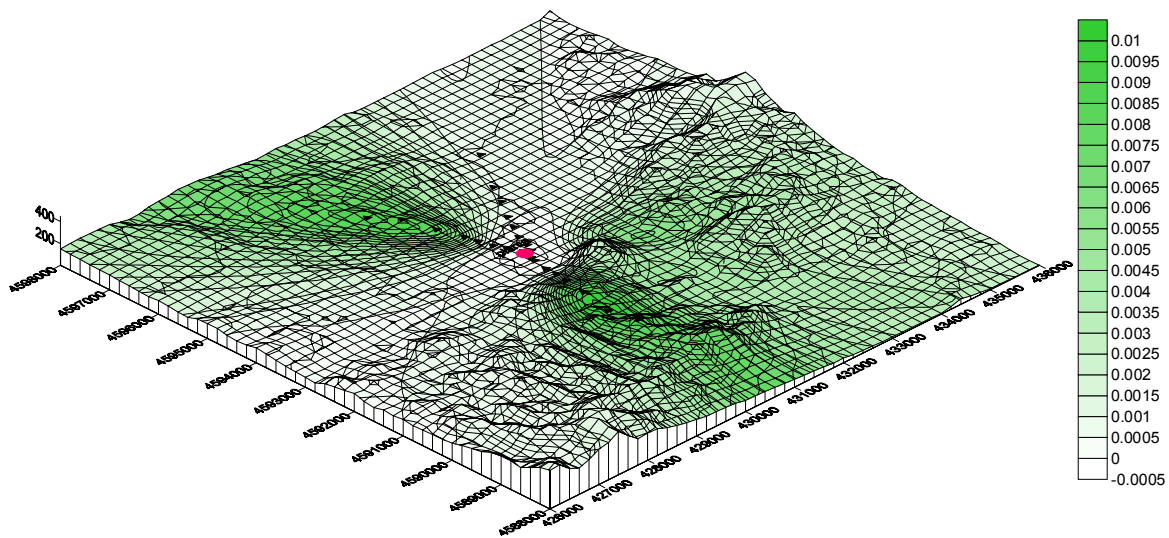


Figura 36.- Dispersió de les emissions de Níquel (ng/m^3) al 1996.

Plom - 1996

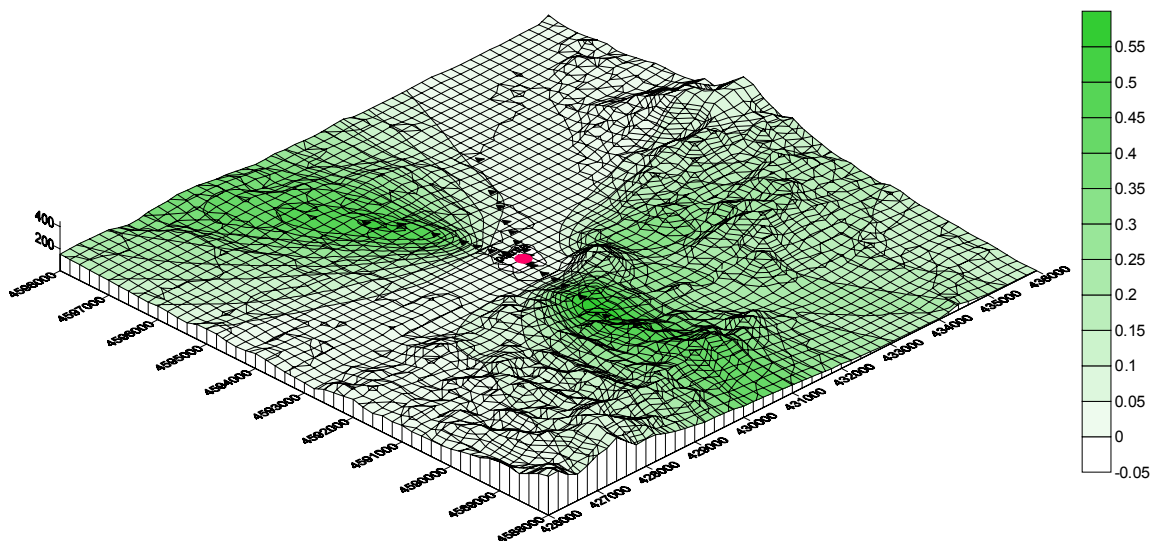


Figura 37.- Dispersió de les emissions de Plom (ng/m³) al 1996.

Cadmi - 2000

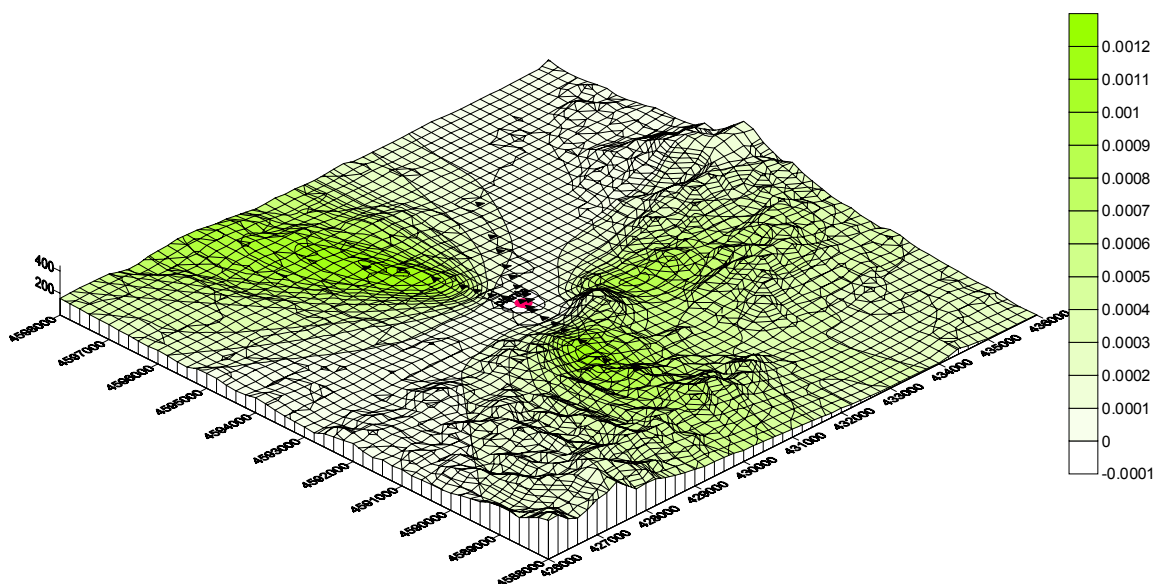


Figura 38.- Dispersió de les emissions de Cadmi (ng/m³) al 2000.

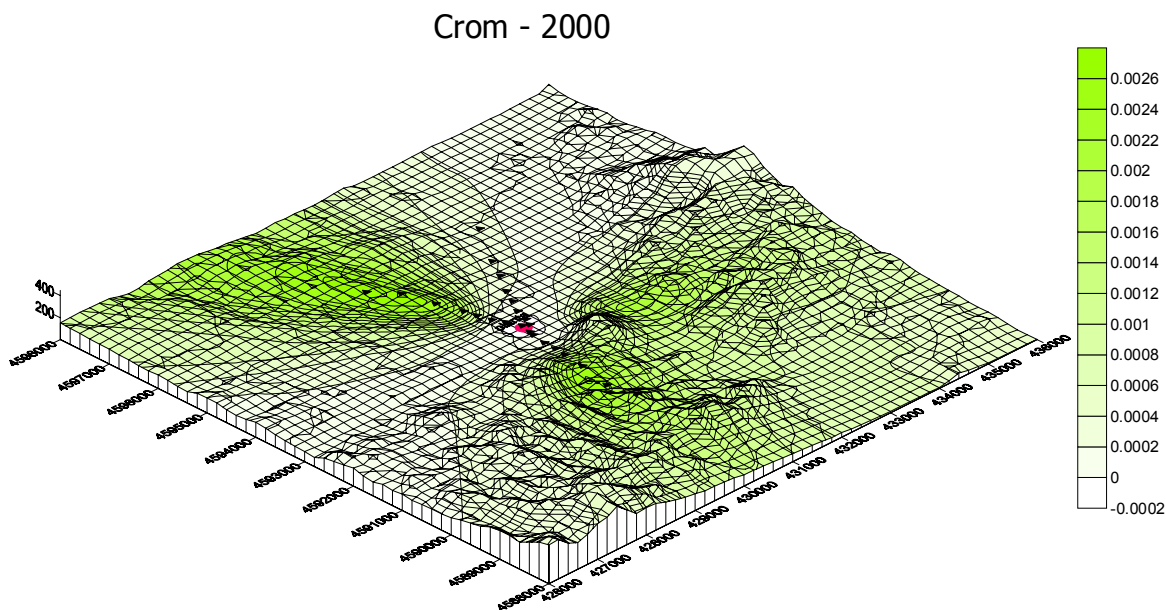


Figura 39.- Dispersió de les emissions de Crom (ng/m^3) al 2000

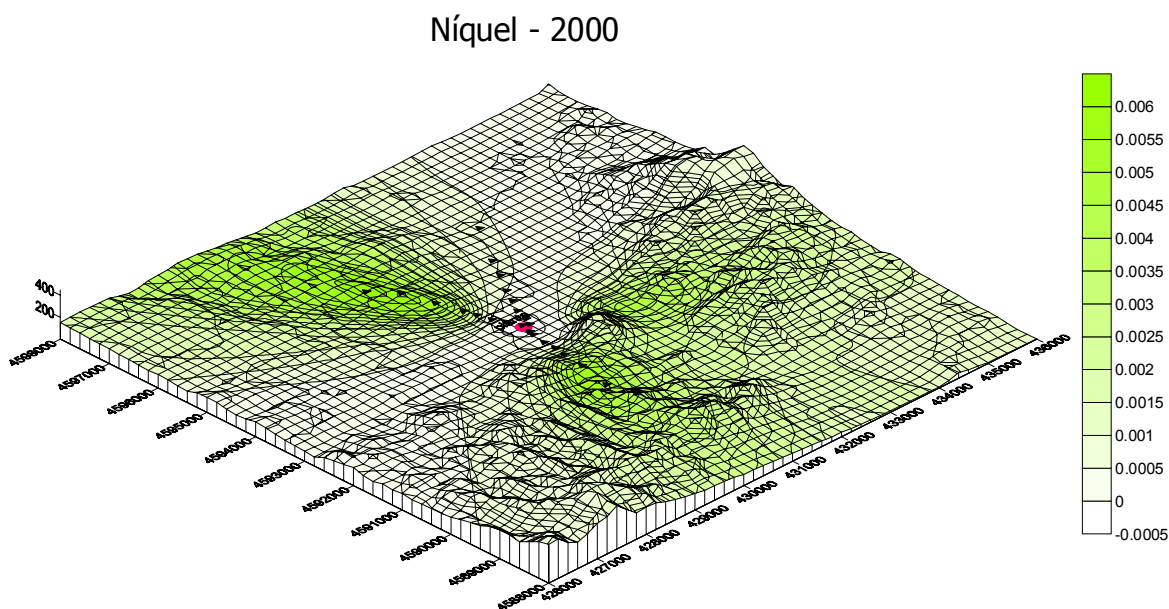


Figura 40.- Dispersió de les emissions de Níquel (ng/m^3) al 2000.

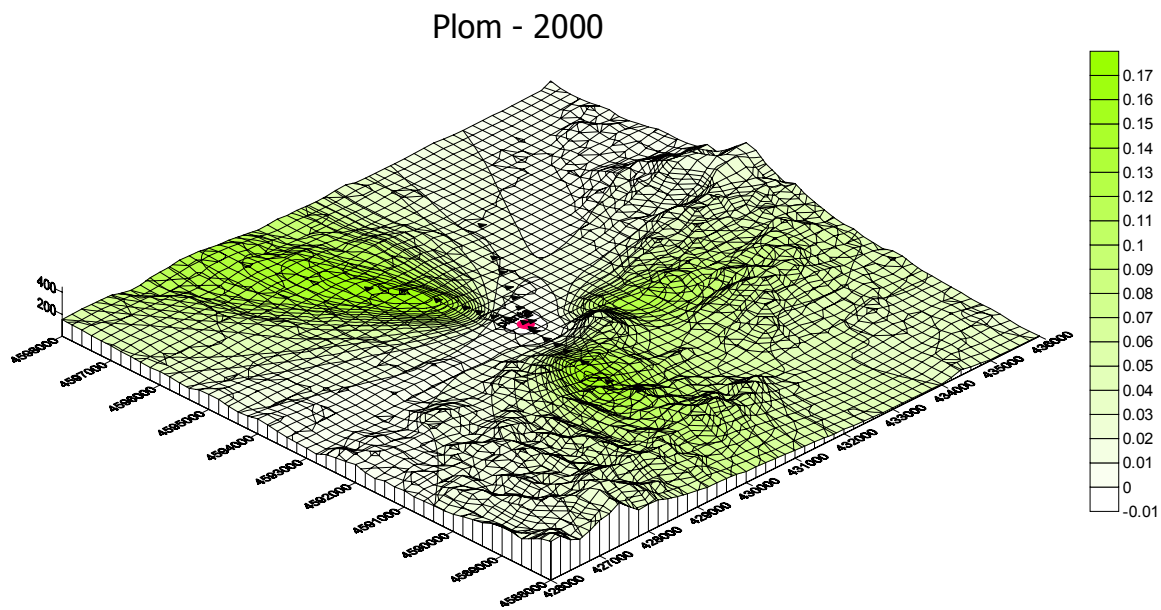


Figura 41.- Dispersió de les emissions de Plom (ng/m^3) al 2000.