

## CAPRIFOLIACEAE

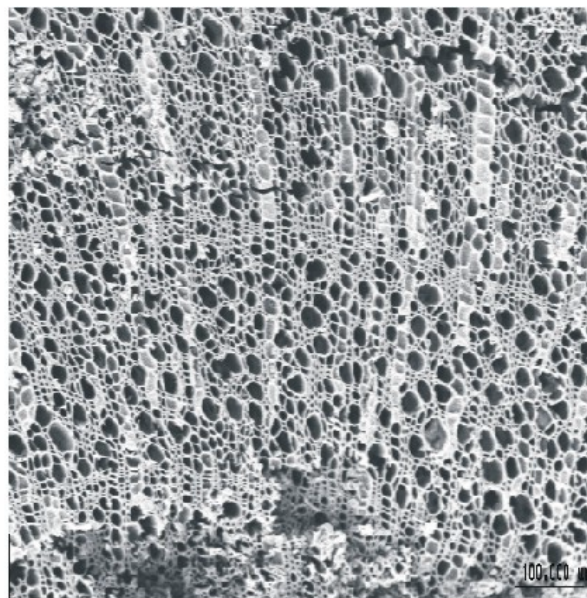
Caprifoliaceae t. *Lonicera* sp. madreseivas, zuclamels, chèvrefeuille

### Detalle de la planta

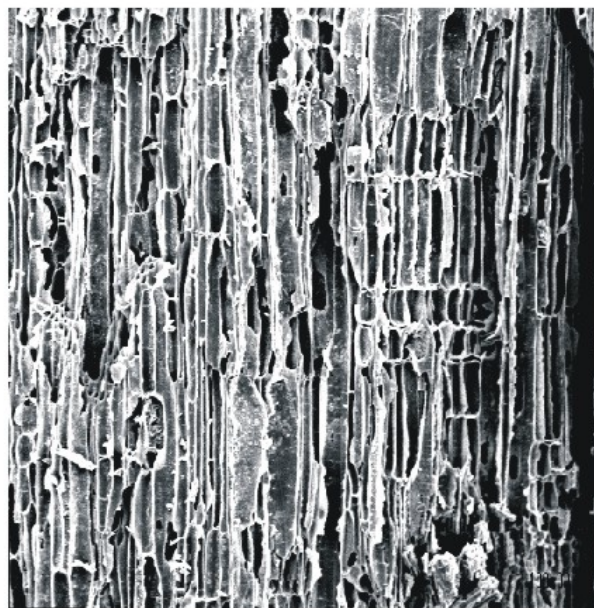
Existen unas nueve especies algunas son lianas y otros arbustos. Cada una de ellas se distribuyen por los diferentes pisos de vegetación. En Cataluña encontramos, entre otras, *Lonicera implexa* y *Lonicera etrusca*, que son características del encinar, en cambio *Lonicera pyrenáica* y *Lonicera periclymenum* crecen en ambientes más húmedos

### Distribución antracológica en el NE peninsular

Holoceno: La Guineu



Plano Transversal (La Guineu Ib F7 393)



Plano radial (La Guineu Ib F7 393)

## Descripción anatómica

### Plano Transversal

Leño a porosidad semicircular raras veces poros difusos. Poros generalmente solitarios, su tamaño es mayor en el leño temprano que en el tardío. El parénquima es difuso y apotraqueal.

### Plano Longitudinal Tangencial

Los radios presentan 3 (4) células de ancho. Los radios uniseriados presentan células rectangulares y el resto células marginales redondas u ovales. Alcanzan hasta 15 células de altura.

### Plano Longitudinal Radial

Perforaciones de los vasos simples, los radios multiseriados heterogéneos conspicuos. Punteaduras de los radios-vasos dilatadas. En los vasos y fibro-traqueidas, engrosamientos en espiral.